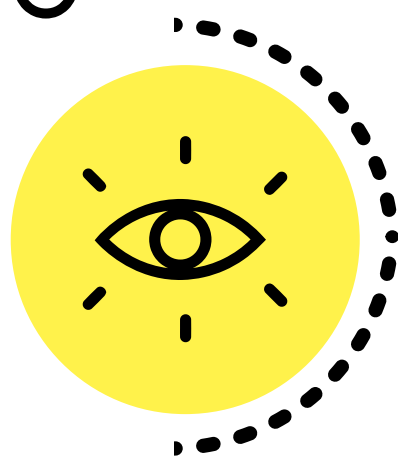


PROJETOS DE SUBESTAÇÕES:

1

LEVANTAMENTO DE DADOS

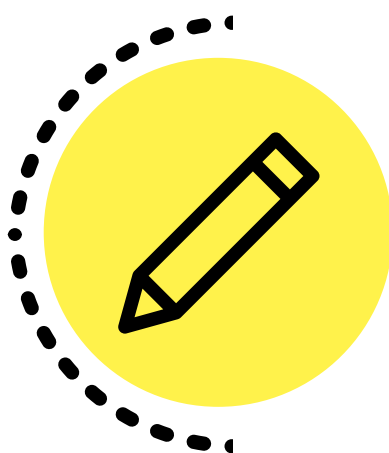
Inclui a análise de demanda energética, determinação da potência requerida, a topografia do local e outras informações relevantes



2

ESTUDO DE VIABILIDADE

Com base nos dados coletados, realizamos um estudo de viabilidade técnica e econômica. Isso nos permite identificar a melhor solução para o projeto, considerando aspectos como custos, prazos, eficiência energética e sustentabilidade.



3

ENGENHARIA BÁSICA

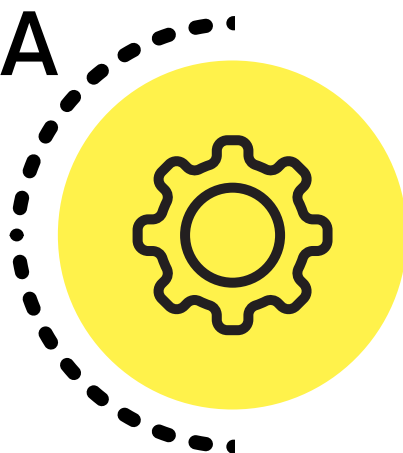
Na fase de engenharia básica, são estabelecidos tanto o Arranjo físico da subestação quanto a topologia operacional mais eficiente para assegurar o melhor desempenho e a robustez contra falhas. Nessa etapa, também são determinados os equipamentos necessários, juntamente com suas especificações técnicas sempre levando em consideração a real necessidade do cliente.



4

ENGENHARIA DETALHADA

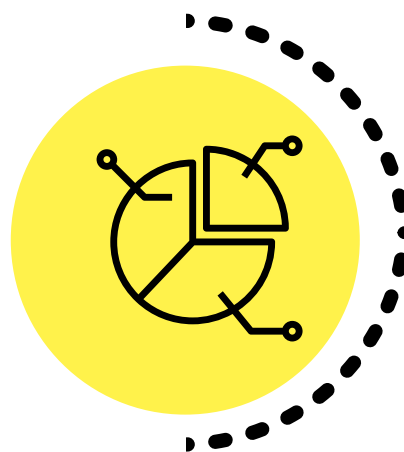
A etapa de engenharia detalhada é crucial para o desenvolvimento do projeto. Nessa fase, elaboramos os projetos executivos com todos os detalhes necessários para a construção da subestação. Isso inclui desenhos, cálculos elétricos, lista de materiais, especificações técnicas dos equipamentos e procedimentos operacionais.



5

ANÁLISE E APROVAÇÃO

Após a conclusão da fase de detalhamento, o projeto é submetido ao cliente para validar a solução ideal identificada. Posteriormente, é encaminhado à concessionária de energia para a validação do padrão e a aprovação para execução. Em determinadas situações, a aprovação da concessionária pode não ser necessária, permitindo que o projeto avance diretamente para as etapas de construção.



6

MONTAGEM SUBESTAÇÃO

Nesta fase, é o momento de implementar tudo o que foi desenvolvido, contamos com uma equipe qualificada e experiente. Qualquer falha em um sistema de potência pode comprometer todo o trabalho e investimentos realizados. Portanto, a importância de conduzir esse tipo de atividade com uma empresa sólida e responsável é crucial, garantindo que seu investimento se traduza em valor agregado.

